

IXYBox



Die IXYBox ist das innovative Konzept für alle, die Freude am Camping, aber auch größere Sportgeräte zu transportieren haben. Egal, ob Boot, Motorrad, Quad oder komplette Surfausrüstungen - die IXYBox mit der praktischen Ladefunktion bietet Platz für Vieles und verbindet den Ladenutzen eines großen Trailers mit Wohnkomfort, den man von üblichen Wohnwagen kennt.

Seit 2014 ist die IXYBox **die** Alternative zum Wohnmobil mit Anhänger:

- geeignet für jeden Mittelklasse-PKW
- geringer Wertverlust bei überschaubaren Anschaffungs- und Unterhaltskosten
- in nur 4 Minuten vom Transport- in den Wohnmodus umgebaut

Made in Germany

zulassungstechnische Gesamtmaße: L = 7,93 m / B = 2,47 m / H = 2,60 m

zulässiges Gesamtgewicht: 1.800 kg / als Doppelachser bis 3,5 t

Zuladung: bis 600 kg Einachser / Doppelachser bis 2 t möglich

Aufbau: Wände, Boden und Dach aus 30mm-GfK-Sandwichelementen
L = 6,30 m / B = 2,39 m / H = 1,97 m

Schlafplätze: mindestens 4

Fahrwerk: verzinkter Stahlrahmen, Anti-Schlinger-Kupplung, Einzelradaufhängung mit Schraubenfedern und Stoßdämpfern





Schlafkomfort mindestens wie zu Hause:

Der Schlafbereich im hinteren Teil der IXYBox besitzt 2 Betten mit Lattenrosten (je 200 x 90 cm), die seitlich hochgeklappt werden können. Die Betten sind für Standardmatratzengrößen ausgelegt.

Die Sitzgruppe im mittleren Teil des Wohnraumes kann mühelos als Bett (190 x 120 cm) umgebaut werden.

Optional können noch bis zu 2 weitere Betten integriert werden.

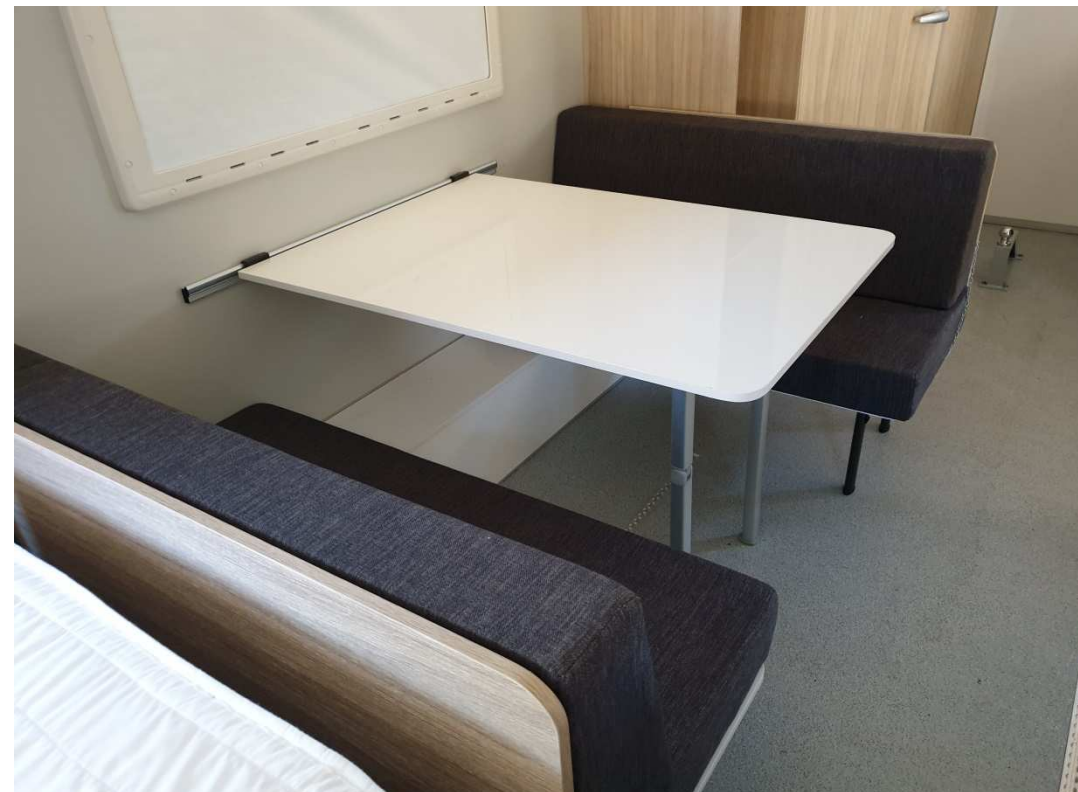


Der Wohnraum besticht durch seine moderne und praktische Einrichtung.

Die Sitzgruppe mit Tisch bietet Platz für 4-6 Personen.

Für eine gute Beleuchtung und Belüftung sorgen die insgesamt 5 Seiten- und 2 Dachfenster, die allesamt mit Fliegenschutzgitter und Verdunklungsrollo ausgestattet sind.

Für das große Urlaubsgepäck gibt es im hinteren und mittleren Teil diverse Stauräume.



Das Bad ist mit Waschbecken, Spiegel, diversen Ablagen und einem Kassetten-WC ausgestattet. Optional ist auch eine Dusche möglich.



Kernstück der Küche sind 4 geräumige Schubladenelemente und eine Besteckschublade. Diese werden durch die Arbeitsplatte mit Spüle und zweiflammigem Kocher abgedeckt. Optional kann ein Kühlschrank im Wohnraum integriert werden.



Die IXYBox ist konzipiert für die Mitnahme verschiedenster Sport- und Freizeitgüter - angefangen von Fahrrädern über Motorräder / Quads bis hin zur Surfausrüstung oder Boot.



Im Innenraum werden die Betten und die Sitzgruppe mit wenigen Handgriffen hochgeklappt. Zum Verladen wird die große Heckklappe gasfederunterstützt geöffnet. Anschließend wird der Boden im Heckbereich entriegelt und abgesenkt. Dieser dient dann als Auffahrrampe.

In der Standardausstattung der IXYBox darf das mitgeführte Sportgerät bis 6,00m lang, 1,85m breit, 1,90m hoch und (ausstattungsabhängig) bis ca. 500 kg schwer sein.



Perfekt geeignet ist die IXYBox natürlich für die Mitnahme der Segeljolle Ixylon. Da dieser Bootstyp schon zu den großen Segeljollen gehört, passt natürlich auch jedes andere Segelboot, das kleiner als die Ixylon ist, in die IXYBox.

Segeljolle IXYLON

L = 5,10 m / B = 1,80 m / M = 170 kg

Die Segeljolle IXYLON besticht durch ihre hervorragenden Segeleigenschaften bei einem sehr guten Platzangebot und einem unproblematischen Handling.

Varianten der Ixylon:

Ixylon FAMILY

-mit Fock und Großsegel für Wasserwanderer und Segeleinsteiger

Ixylon FUN

-mit Genua, Großsegel und Trapez für den sportlichen Familiensegler

Ixylon REGATTA

-mit Genua, Großsegel und Spinnaker alles an Bord, was der ambitionierte Regattasegler braucht

Weitere Informationen zur Ixylon unter

www.ixylon.de



Segeljolle IXYLON

Technik

Fahrwerk	verzinkter Stahlrahmen, Anti-Schlinger-Kupplung, Einzelradaufhängung mit Schraubenfedern und Stoßdämpfern, 100km/h-Zulassung
Beleuchtung außen	Alle für die Straßenzulassung erforderlichen Leuchten als LED – Leuchten, 13poliger Elektrostecker
Beleuchtung innen	Innenbeleuchtung mit stromsparenden LED-Lichtbändern, einzeln schaltbar je für Küche, Bad, Sitzgruppe, Bett links, Bett rechts
12-Volt-Anlage	Doppel-USB-Steckdose im Küchenbereich für Handyladung etc. 130 Ah-Gelbatterie mit 15 A - Automatiklader Sicherungspaneel mit Automatik-Sicherungen für die einzelnen Stromkreise
220-V-Anlage	CEE-Eingangssteckdose, FI-Schalter, 6 Steckdosen -zusätzliche Elektroausstattung nach Kundenwunsch realisierbar-
Wasser / Abwasser	Frisch- und Abwassertank (je ca. 68l) unter dem Boden montiert, damit schwerpunkttechnisch günstig und gut für Wartungsarbeiten zugänglich Wasserversorgung über Druckwassersystem an Küche und Bad / WC mit separatem integriertem Wassertank Kaltwasseranlage serienmäßig, Warmwassererzeugung optional
Heizen	Wird eine Heizung benötigt, so lässt sich die IXYBox mit einem kleinen leichten Keramikheizer perfekt beheizen, solange 220 V anliegen. Durch die gute Isolierung funktioniert das auch bei Temperaturen um 0 °C. Ist eine autarke Nutzung geplant, bietet sich optional der Einbau einer Gasheizung oder einer Benzin-/Diesel-Standheizung an.

Serienausstattung

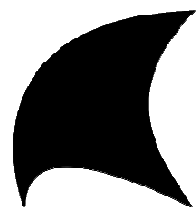
- verzinkter Stahlrahmen mit Auflaufbremse und Stützrad, Einzelradaufhängung mit Schraubenfeder und Stoßdämpfer, 1.800 kg zul. Gesamtgewicht
- 100 km/h-Bescheinigung
- Anti-Schlinger-Kupplung
- deutsche Zulassungspapiere
- 130 Ah Gelbatterie mit 15 A - Automatik-Ladegerät
- Gfk-Sandwich-Aufbau 30mm stark (Dach und Wände), weiß, hochwertige Wohnwagen-Eingangstür
- Heckklappe mit Gasfederunterstützung (lichte Breite 192cm, Einfahrhöhe ca. 1,90m)
- Wohnraum-Ausstell-Fenster Seitz S4: 2 x Schlafbereich je 1100mm x 450mm, 1 x Bereich Sitzgruppe 1100mm x 700mm, Küche und Bad je 500mm x 300mm), alle mit stabilem Innenrahmen, Insektenschutzrollo und Verdunklungsrollo 2 Dachfenster RemitopVario 700mm x 500mm, kurbelbar, Doppelrollo für Verdunklung und Insektenschutz
- 2 seitliche Stauraumklappen hinten, Durchladeeinrichtung für Masttransport innen mit Mastschutzhülle .
- Gfk-Sandwich-Bodenplatte, Bodenplatte im hinteren Bereich 2m abklappbar für Rampenfunktion im vorderen Bereich Kugelkupplung zur Slipwagen-Arretierung
- 2 Gurtösen für Ladungssicherung hinten (weitere Gurtösen, Transportgestelle oder Motorradschienen nach Kundenwunsch)
- Fahrzeugbeleuchtung komplett mit LED-Leuchten gemäß Zulassungsvorschriften und 13poligem Elektro-Stecker
- Waschraum mit Tür abgetrennt, Dometic-Cassettentoilette mit Ceramic-Inlay und Wasserspülung, Waschtisch mit Waschbecken und Armatur, Spiegel und Badleuchte
- Kaltwasseranlage als Druckwasseranlage mit ca. 60-Liter-Frischwassertank, 70-Liter-Abwassertank, Pumpe, Küchenarmatur und Badarmatur angeschlossen
- Bodenbelag feuchtigkeitsresistent, abwaschbar, rutschhemmend im gesamten Wohnwagenbereich
- Dachhimmelverkleidung und Wandbekleidung im Wohnbereich Kunstleder hell, Möbeldekor leicht strukturierte Oberfläche Veralinga Elmo warm
- klappbares Master-Bett im Heck 180cm x 200cm mit Lattenrosten für Matratzen 90cm x 200cm
- Mitte rechts wahlweise Einbauschränk oder Hochbett 160cm x 60cm für Kinder bis 35kg Körpergewicht
- geräumige Staufächer und Oberschränke
- Sitzgruppe mit Tisch, hochklappbar und umbaubar als Bett (Liegefläche 195cm x 120cm) mit hochwertigen Polstern in karatgrau, Bezüge abnehmbar und waschbar
- LED-Lichtbänder, einzeln schaltbar, 12V-USB-Steckdose zum Aufladen von Multimediageräten, 12V-Anlage komplett verkabelt, Sicherungspaneel mit Automatik-Sicherungen, 230V-Anlage mit FI-Schutzschalter und 6 Steckdosen komplett verkabelt
- Küche mit Arbeitsplatte, Schubkästen und Stauraum, 2flammiger Spiritus-Kocher, Spüle, Armatur

Preisliste IXYBox

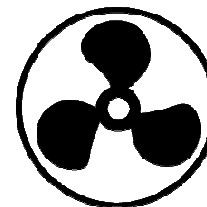
gültig ab 08 /2019

IXYBox Serienausstattung wie oben beschrieben	32.900 €
Slipwagen, angepaßt an Bootstyp	635 €
Kompressor-Kühlschrank DometicCoolmatic CRX – 80E (78l, davon 7,5l herausnehmbares Gefrierfach)	1.023 €
Dusche im Bad: Duschwanne, Duschkopf etc. installiert, Deckenschiene für Duschvorhang, ohne Warmwasserbereitung	465 €
Warmwasserbereitung mit Elektro-Boiler inklusive Warmwasserführung zu den Wasserhähnen in Bad und Küche	350 €
Gasanlage mit Truma-Heizung S3004 und Gas-Warmwasserbereitung durch Truma-Boiler B 14 (14l Warmwasser), dann 2flammiger Gaskocher statt Spirituskocher	2.567 €
Rangiermotor / Mover SE R montiert und verkabelt, mit Fernbedienung und ABE	2.250 €
Kinderhochbett statt Schränke Mitte rechts	0 €
Markise, Sonnensegel, Vorzelt, Kederschienen, Gewichtserhöhung etc. größen- und typabhängig, bitte anfragen	

Ihre Wunschausstattung ist nicht dabei? - Sprechen Sie uns gern darauf an !



BTM MARINE
Wassersport GmbH



Hallesche Str. 23
D-06749 Bitterfeld

Telefon: +49 3493 / 2 65 92
Telefax: +49 3493 / 40 18 55

Email: info@ixylon.de

www.ixybox.de



IXYBox.de

Alle Preise sind Abholpreise ab Bitterfeld inklusive 19% Umsatzsteuer. Bei allen Angaben Änderungen wegen technischer Weiterentwicklung ohne vorherige Ankündigung möglich. Irrtümer, Schreibfehler und Druckfehler möglich.